

Partida Nº26

19º semifinal del Campeonato
de la URSS, Baku 1951

Blancas: **Lilienthal**
Negras: **Nezhmetdinov**
Defensa India de Rey

1.d4 ♘f6
2.c4 d6
3.♘c3 e5
4.♘f3 ♘bd7
5.g3 exd4
6.♘xd4 ...

6.♙xd4 es mejor ya que el caballo negro ya está en d7.

6... g6
7.♙g2 ♙g7
8.O-O O-O

Una posición muy conocida que suele aparecer en los torneos. Las blancas pueden transponer a una de las líneas principales de la India del Rey por 9.e4. Lilienthal elige otra continuación con el objetivo de iniciar operaciones inmediatas en el flanco de dama.

9.b3 ♘c5
10.b4 ...

Las blancas, con este movimiento, no solo hacen retroceder las piezas negras, sino que también crean debilidades en su propio campo.

10. ... ♖e6
11.♘b3 ♘d7
12.♙b2 ♘e5
13.♘a5 ♘d4!?

Una continuación muy aguda. Tenía la intención de responder a 14.f4 con 14. ... ♘dc6 y a 14.e3 con 14. ... ♘dc6, frenando por el momento la agresividad de las blancas en el flanco de dama.

14.♘a4? ...

No debe quitar sus piezas del centro y del flanco de rey. Preferible era 14.♖c1.

14... c5
15.a3 ♙g4!

El objetivo de esta maniobra es obligar a las blancas a cerrar la diagonal de su alfil en g2 o debilitar su flanco de rey.

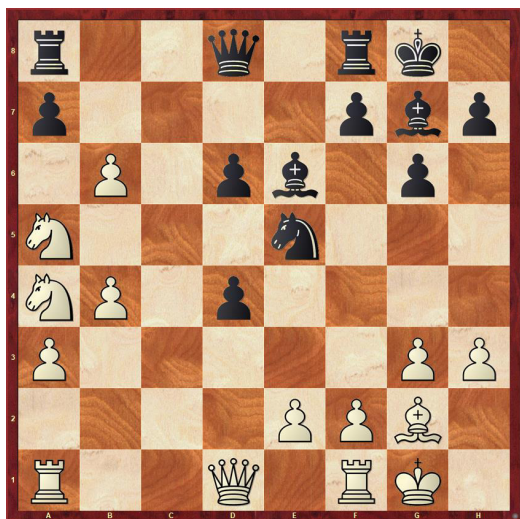
16.♙xd4 cxd4



Una posición complicada e in-

interesante. Las blancas han preparado un ataque muy fuerte en el flanco de dama. Como contrapeso a esto, las negras han ejercido presión sobre el centro. El peón de b7 está bajo una doble amenaza. Sin embargo, las negras tienen suficientes contra oportunidades después de cualquier captura. Por ejemplo, 17. ♖xb7 h5! con una fuerte iniciativa para el peón (18. ♕g2 ♜c8 19. ♜c1 h4 20. h3 ♕e6 21. ♘b2 hxg3 22. fxg3 ♕h6). O 17. ♘xb7 ♛e7 18. ♘a5 (18. ♘b2 d3! 19. f3 dxe2 20. ♛xe2 ♘xf3+ 21. ♕xf3 ♛xe2 22. ♕xe2 ♕xe2) 18... d3! 19. ♕f3 ♘xf3+; con el cambio por dos peones.

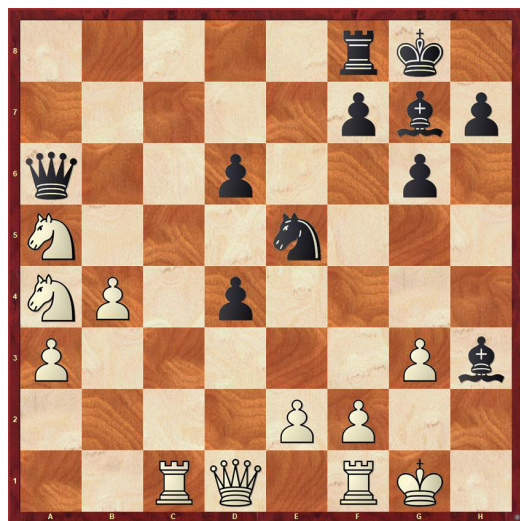
17. h3 ♕e6
18. c5 b5!
19. cxb6 ...



Si 19. ♘b2 (19. ♕xa8 ♛xa8 20. ♘b2 ♕xh3 21. f3 dxc5 22. bxc5

♘g4 23. ♜e1 d3! 24. ♘xd3 ♕d4+ 25. e3 ♕xa1 26. ♛xa1 ♛xf3) luego 19. ... dxc5 20. ♘b7 ♛c8 21. ♘xc5 ♕xh3.

19... axb6
20. ♕xa8 ♛xa8
21. ♘xb6 ♛a6
22. ♘a4 ♕xh3
23. ♜c1 ...



23. ... d3!
24. exd3 ...

24. e3 es mala debido a 24. ... d2!!

24... ♛a8
25. f3 ♘g4

Las blancas tienen ventaja material, pero son incapaces de protegerse de las amenazas a su Rey.

26. ♘c4 ...

O 26. ♘c6 ♘e3 27. ♛b3 ♘xf1. Un hermoso final era posible después de 26. ♜f2 ♕d4 27. ♜c2 ♜e8

28.♘c4 ♔xf3!! y el mate es inevitable.

26... ♔d4+

27.♔h1 ♔d5

28.♖c2 ♔xf1

0-1

Las blancas abandonan.

